

NOTA APLIKACYJNA

TYTUŁ:	Sterowanie pilotem czuwaniem 3 stref równocześnie oraz wyjściami (bramy)
URZĄDZENIA:	OptimaGSM (PS), NeoGSM-IP (PS)
WERSJA	1.0RM
DATA	2018-06-01
Więcej not aplikacyjnych jest dostępnych strefy instalator i B2B na stronie www.ropam.com.pl wraz z plikiem konfiguracyjnym po poniższej noty.	

1. Aplikacja realizuje następujące funkcje:

Sterowanie bramami odbywa się impulsowo poprzez przekaźniki podłączone do wyjść centrali

wyjście O7 - sterowanie z pilota przycisk 3 oraz z paneli i aplikacji - czas 1s

wyjście O8 - sterowanie z pilota przycisk 4 oraz z paneli i aplikacji - czas 1 s

wyjście O5 - sterowanie z pilota przycisk 5 oraz z paneli i aplikacji - czas 3 s

Przycisk 2 na pilocie uzbrajanie/rozbrajanie stref 1,2,3

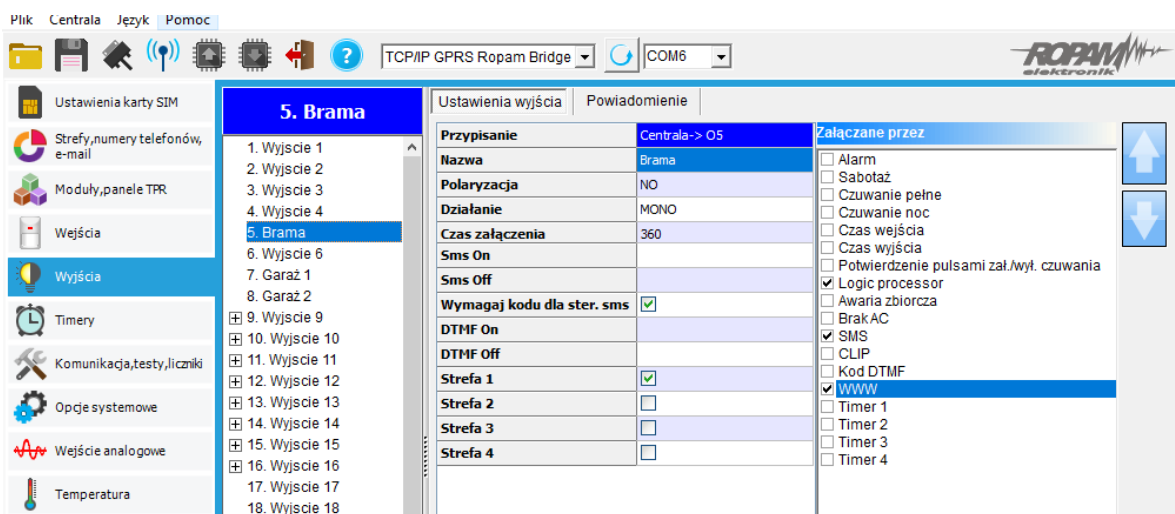
Jeżeli wszystkie strefy rozbrojone naciśnięcie powoduje uzbrojenie pełne wszystkich (ARMF)

Jeżeli którakolwiek ze stref 1,2,3 uzbrojona lub w którejkolwiek jest stan alarmu naciśnięcie powoduje rozbrojenie skasowanie alarmu (DISARM)

Przycisk 1 na pilocie – sprawdzenie stanu strefy 1

2. Opis rozwiązania:

Ustawienie wyjść na sterowanie z Logicprocessor, SMS, www



The screenshot shows the configuration screen for '5. Brama'. The 'Ustawienia wyjścia' tab is active, showing the following settings:

Przypisanie	Centrala-> O5
Nazwa	Brama
Polaryzacja	NO
Działanie	MONO
Czas załączenia	360
Sms On	
Sms Off	
Wymagaj kodu dla ster. sms	<input checked="" type="checkbox"/>
DTMF On	
DTMF Off	
Strefa 1	<input checked="" type="checkbox"/>
Strefa 2	<input type="checkbox"/>
Strefa 3	<input type="checkbox"/>
Strefa 4	<input type="checkbox"/>

The 'Powiadomienie' tab is also visible, showing a list of notification options under 'Załączane przez':

- Alarm
- Sabotaż
- Czuwanie pełne
- Czuwanie noc
- Czas wejścia
- Czas wyjścia
- Potwierdzenie pulsami zat./wyt. czuwania
- Logic processor
- Awaria zbiorcza
- Brak AC
- SMS
- CLIP
- Kod DTMF
- www
- Timer 1
- Timer 2
- Timer 3
- Timer 4

as1, as2, as3 wskaźnik czuwania pełnego w systemie dla danej strefy, przyjmuje wartość binarną 0 lub 1 (1 - czuwanie/ uzbrojona strefa)

al1, al2, al3 - wskaźnik alarmu w danej strefie, przyjmuje wartość binarną 0 lub 1 (1= stan alarmu)

M4 - pomocniczy jako suma logiczna wskaźników czuwania stref 1,2,3

kb1 do kb5 - numer aktywnego kanału pilota Keyfob-Aero

Logika | Podgląd skryptu logiki | Symulator

Kreator logiki | Przekazniki czasowe | Wartości startowe

1.zawsze

Lp	Komentarz		
1	zawsze	+	-
2	rozbrojenie	+	-
3	uzbrojenie	+	-

Jeżeli spełniony warunek					
Lp	A1	Funkcja	A2	Logika	
1	Zawsze	---	---	---	+ -

To wykonaj											
Lp	Wynik do	Funkcja	A1	A2	A3	A4	A5	A6	A7	A8	
1	M1	OR	07	kb3	---	---	---	---	---	---	+ -
2	M2	OR	08	kb4	---	---	---	---	---	---	+ -
3	M3	OR	05	kb5	---	---	---	---	---	---	+ -
4	M4	OR	as1	as2	as3	al1	al2	al3	---	---	+ -

Logika | Podgląd skryptu logiki | Symulator

Kreator logiki | Przekazniki czasowe | Wartości startowe

2.rozbrojenie

Lp	Komentarz		
1	zawsze	+	-
2	rozbrojenie	+	-
3	uzbrojenie	+	-

Jeżeli spełniony warunek					
Lp	A1	Funkcja	A2	Logika	
1	M4	==	1	i	+ -
2	kb2	┘	---	---	+ -

To wykonaj											
Lp	Wynik do	Funkcja	A1	A2	A3	A4	A5	A6	A7	A8	
1	---	DISARM	1	---	---	---	---	---	---	---	+ -
2	---	DISARM	2	---	---	---	---	---	---	---	+ -
3	---	DISARM	3	---	---	---	---	---	---	---	+ -

Logika | Podgląd skryptu logiki | Symulator

Kreator logiki | Przekazniki czasowe | Wartości startowe

3.uzbrojenie

Lp	Komentarz		
1	zawsze	+	-
2	rozbrojenie	+	-
3	uzbrojenie	+	-

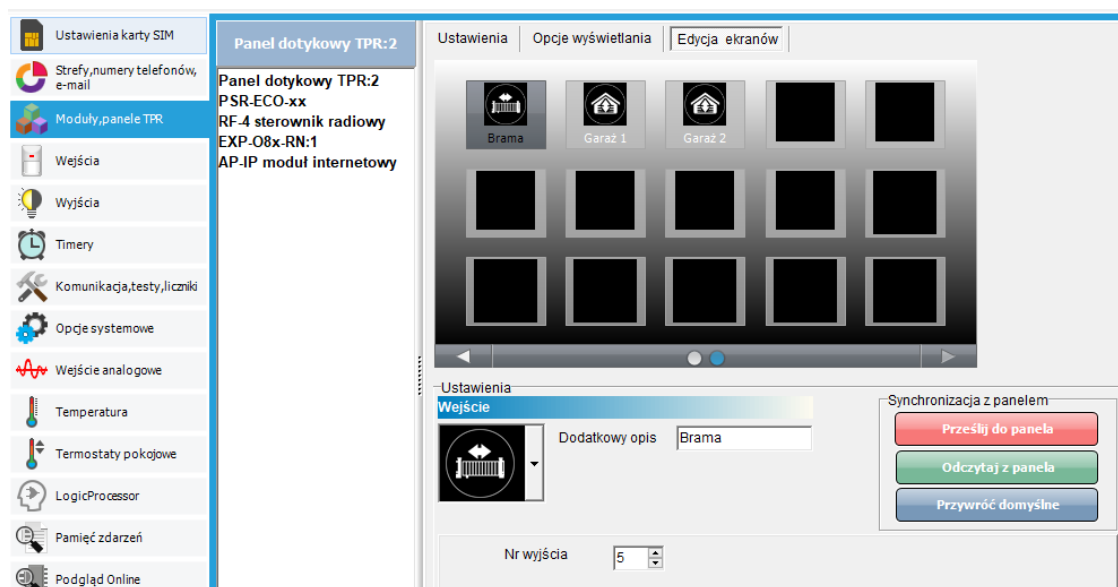
Jeżeli spełniony warunek					
Lp	A1	Funkcja	A2	Logika	
1	M4	==	0	i	+ -
2	kb2	┘	---	---	+ -

To wykonaj											
Lp	Wynik do	Funkcja	A1	A2	A3	A4	A5	A6	A7	A8	
1	---	ARMF	1	---	---	---	---	---	---	---	+ -
2	---	ARMF	2	---	---	---	---	---	---	---	+ -
3	---	ARMF	3	---	---	---	---	---	---	---	+ -

Ustawienie czasu działania wyjść:

Lp	Rodzaj przekaźnika	Trigger(T)	Reset(R)	Wyjście (O)	Czas[s]		
1	pons [Program One Shot]	M1	0	O7	1	+	-
2	pons [Program One Shot]	M2	0	O8	1	+	-
3	pons [Program One Shot]	M3	0	O5	3	+	-

Ustawienie dedykowanych piktogramów do sterowania bramami na panelach dotykowych serii TPR-4 i TPR-4S



Konfiguracja sprawdzenia statusu strefy 1:

Czujki	Piloty	Czujki temperatury/wilgotności	Wykres poziomu sygnału
Konfiguracja przycisków pilota			
(A) Funkcja	sprawdź status	Sms zał.	<input type="text"/>
Strefa	Strefa 1	Sms wył.	<input type="text"/>
<input type="checkbox"/> Dodaj numer pilota			

Uwagi.

Firma Ropam Elektronik z zasady ukierunkowana jest na innowacyjność i rozwój swoich rozwiązań dlatego zastrzega sobie prawo wprowadzania bez uprzedzenia zmian parametrów technicznych, wyposażenia i specyfikacji oferowanych towarów. Ropam Elektronik nie ponosi odpowiedzialności za działanie aplikacji lub produktu w określonym wdrożeniu u Klienta. Integrator lub projektant jest odpowiedzialny za swoje produkty i aplikacje wykorzystujące elementy Ropam Elektronik. Informacje, dokumenty czy oprogramowanie, które można przeglądać lub pobrać z serwisu Ropam Elektronik są "tak jak są" („as is”) bez jakiegokolwiek gwarancji bezpośredniej lub domyślnej przydatności do wykorzystania, wdrożenia, zastosowania.

Wszystkie użyte nazwy, znaki towarowe i handlowe są własnością stosownych podmiotów i zostały użyte wyłącznie w celach informacyjnych oraz identyfikacyjnych.