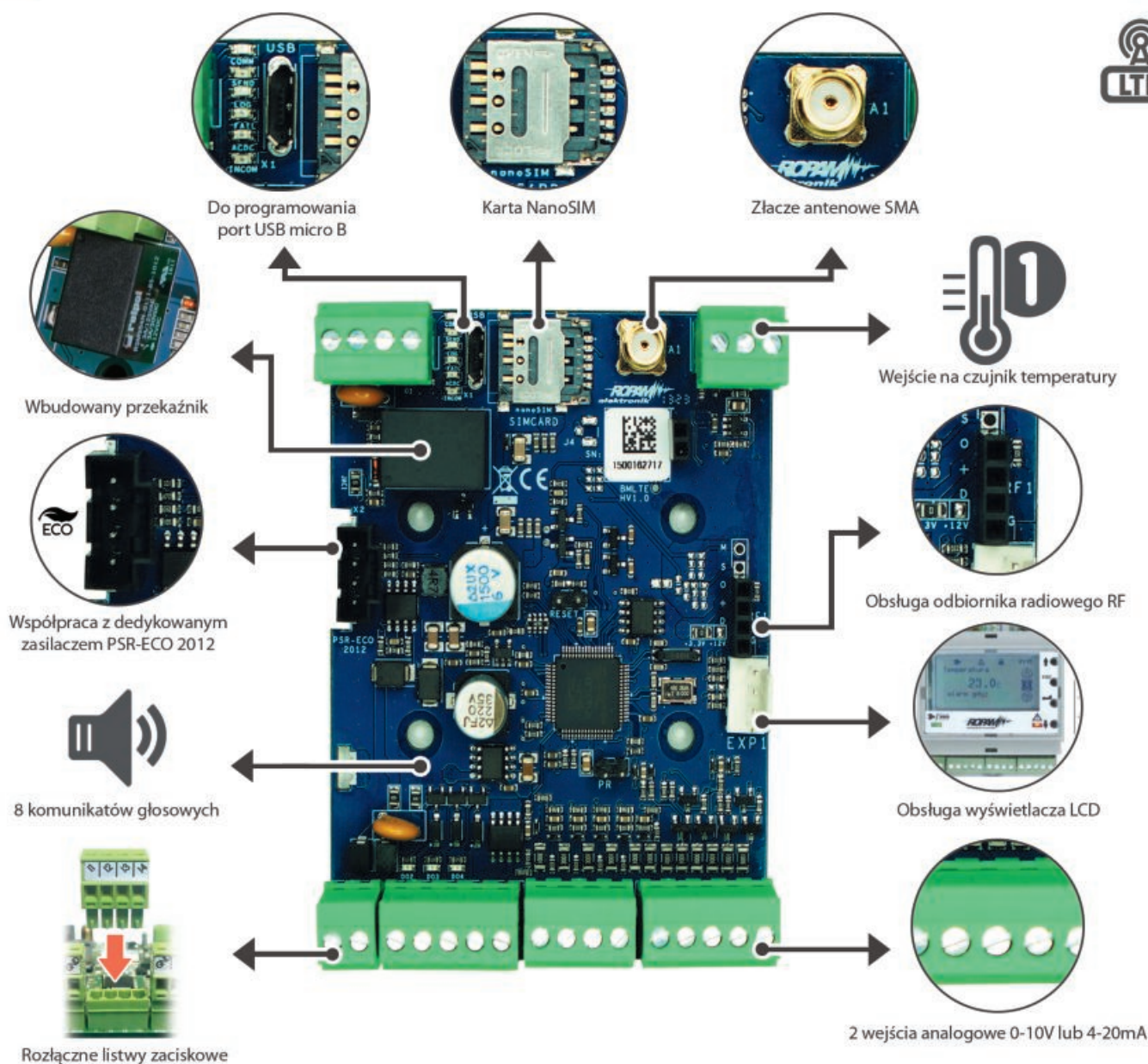


Moduł powiadomienia i sterowania z funkcjami centrali alarmowej. Wbudowany modem LTE umożliwia transmisję danych w technologii 2G i 4G. Dzięki modułowej konstrukcji może być rozbudowany o wyświetlacz graficzny LCD-HMI-D4M oraz odbiornik radiowy EXP-RF. BasicLTE może pracować autonomicznie lub jako rozbudowa innych systemów.



WŁAŚCIWOŚCI

- wbudowany modem LTE/GPRS – 4G i 2G
- moduł alarmowy – funkcje centrali alarmowej
- 8 wejść programowalnych
 - 11-16 wejścia NO/NC
 - 17-18 wejścia NO/NC lub analogowe 0-10V/4-20mA
- 4 wyjścia programowalne
- powiadomienia SMS/CALL/E-MAIL/PUSH
- sterowanie SMS/CLIP/DTMF/aplikacja RopamBasic
- obsługa do 8 użytkowników
- 4 timery z kalendarzem
- pamięć do 1 000 zdarzeń
- obsługa czujnika temperatury i wilgotności serii TSR i RHT-2
- automatyczna kontrola kart pre-paid
- programowanie:
 - lokalne poprzez micro USB
 - zdalne poprzez serwer RopamBridge (LTE)
- rozłączne złącza zaciskowe
- dedykowana, darmowa aplikacja mobilna RopamBasic
- obsługa 8 komunikatów głosowych