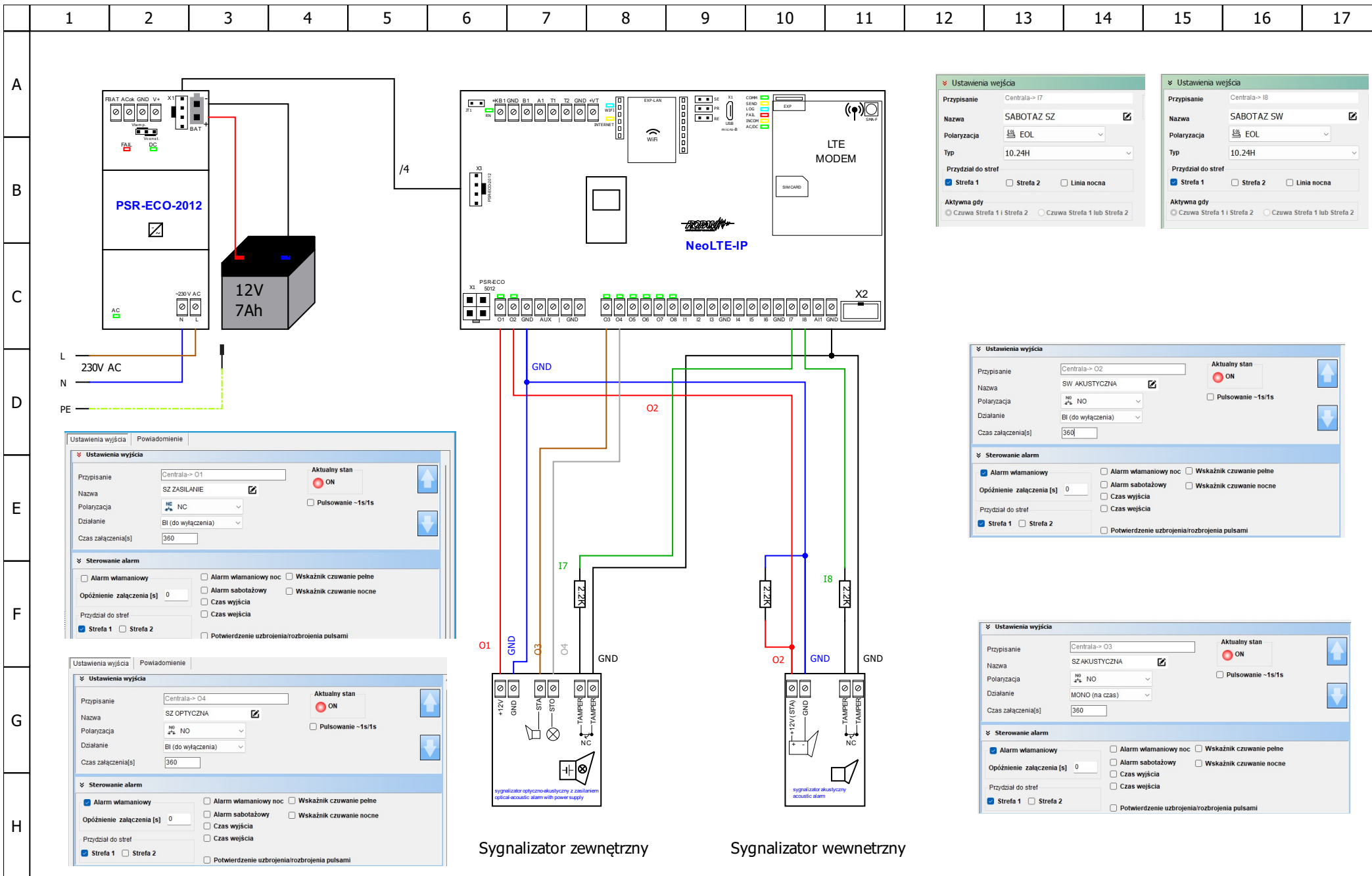


Sygnalizator zewnętrzny

Sygnalizator wewnętrzny

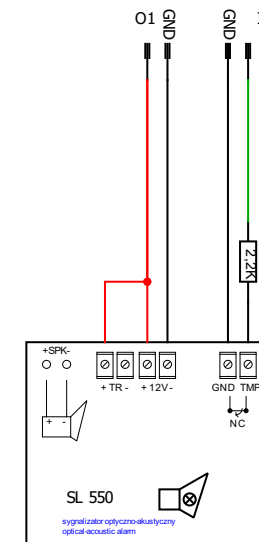
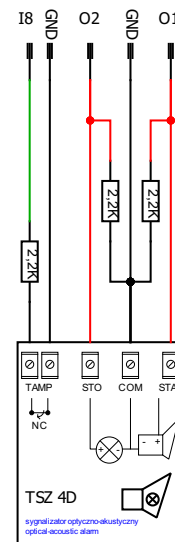
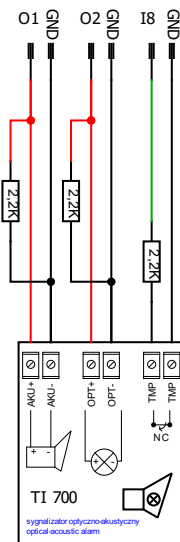
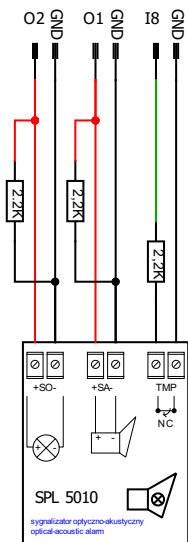


Autor: RM
Data: 2024.08.12

Przykład podłączenia sygnalizatora z własnym zasilaniem

Plik:
Arkuszy: 2/4

Wyjścia i wejścia central Ropam Elektronik



Ustawienia wyjścia

Przypisanie: Centrala-> O1 Aktualny stan: ON

Nazwa: SZAKUSTYCZNA

Polaryzacja: NO NO Pulsowanie -1s/1s

Działanie: MONO (na czas)

Czas załączenia[s]: 360

Sterowanie alarm

Alarm włamaniowy Alarm włamaniowy noc Wskaźnik czuwanie pełne

Opóźnienie załączenia [s]: 0 Alarm sabotażowy Wskaźnik czuwanie nocne

Czas wyjścia Czas wejścia

Przydziel do stref: Strefa 1 Strefa 2 Potwierdzenie uzbrojenia/rozbrojenia pulsami

Ustawienia wyjścia

Przypisanie: Centrala-> O2 Aktualny stan: ON

Nazwa: SZ OPTYCZNA

Polaryzacja: NO NO Pulsowanie -1s/1s

Działanie: BI (do wyłączenia)

Czas załączenia[s]: 360

Sterowanie alarm

Alarm włamaniowy Alarm włamaniowy noc Wskaźnik czuwanie pełne

Opóźnienie załączenia [s]: 0 Alarm sabotażowy Wskaźnik czuwanie nocne

Czas wyjścia Czas wejścia

Przydziel do stref: Strefa 1 Strefa 2 Potwierdzenie uzbrojenia/rozbrojenia pulsami

Ustawienia wejścia

Przypisanie: Centrala-> 18

Nazwa: SABOTAZ SW

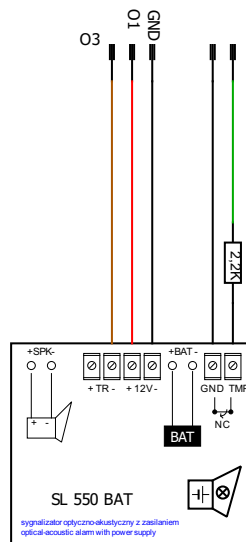
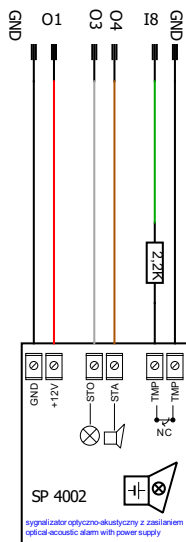
Polaryzacja: EOL

Typ: 10.24H

Przydziel do stref: Strefa 1 Strefa 2 Linia nocna

Aktywna gdy: Czuwa Strefa 1 i Strefa 2 Czuwa Strefa 1 lub Strefa 2

Wyjścia i wejścia central Ropam Elektronik



Ustawienia wejścia

Przypisanie: Centrala-> I8

Nazwa: SABOTAZ SW

Polaryzacja: EOL

Typ: 10.24H

Przydziel do stref: Strefa 1 Strefa 2 Linia nocna

Aktywna gdy: Czuwa Strefa 1 i Strefa 2 Czuwa Strefa 1 lub Strefa 2

Ustawienia wyjścia | Powiadomienie

Przypisanie: Centrala-> O1

Nazwa: SZ ZASILANIE

Polaryzacja: NC

Działanie: BI (do wyłączenia)

Czas załączenia[s]: 360

Ustawienia wyjścia | Powiadomienie

Przypisanie: Centrala-> O4

Nazwa: SZ OPTYCZNA

Polaryzacja: NO

Działanie: BI (do wyłączenia)

Czas załączenia[s]: 360

Aktualny stan: ON

Sterowanie alarm

Alarm włamaniowy Alarm włamaniowy noc Wskaźnik czuwanie pełne

Opóźnienie załączenia [s]: 0 Alarm sabotażowy Wskaźnik czuwanie nocne

Przydziel do stref: Strefa 1 Strefa 2 Czas wyjścia Czas wyjścia

Potwierdzenie uzbrojenia/rozbrojenia pulsami

Ustawienia wyjścia

Przypisanie: Centrala-> O3

Nazwa: SZ AKUSTYCZNA

Polaryzacja: NO

Działanie: MONO (na czas)

Czas załączenia[s]: 360

Aktualny stan: ON

Sterowanie alarm

Alarm włamaniowy Alarm włamaniowy noc Wskaźnik czuwanie pełne

Opóźnienie załączenia [s]: 0 Alarm sabotażowy Wskaźnik czuwanie nocne

Przydziel do stref: Strefa 1 Strefa 2 Czas wyjścia Czas wyjścia

Potwierdzenie uzbrojenia/rozbrojenia pulsami