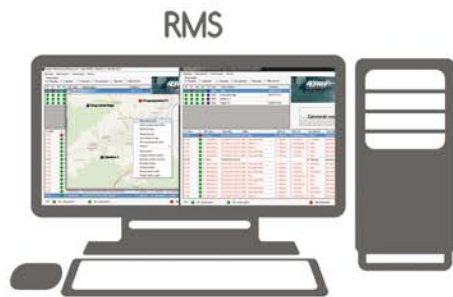


# RMS

Stacja monitorowania / Ropam Monitoring Software

Stacja monitorowania RMS to nowoczesne rozwiązanie dedykowane do monitoringu TCP/IP oraz SMS / CLIP.

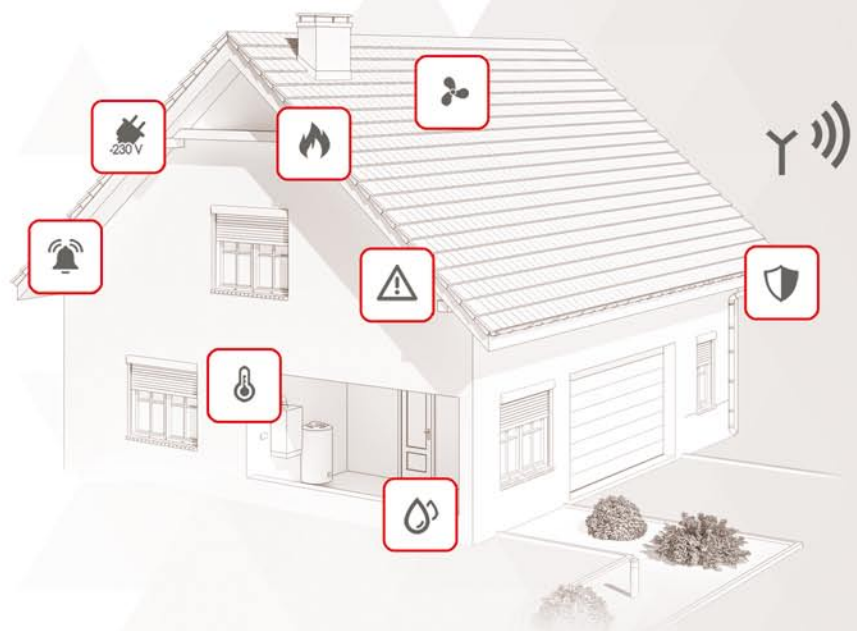
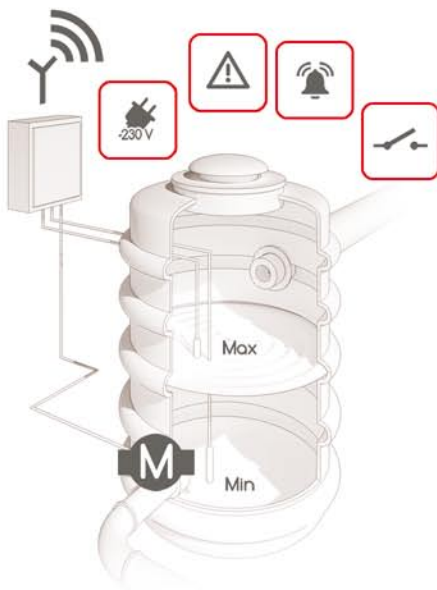


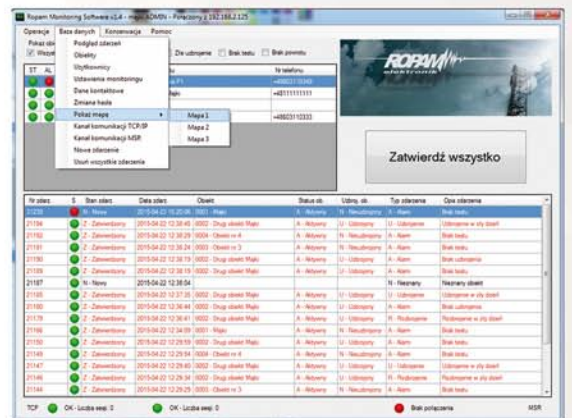
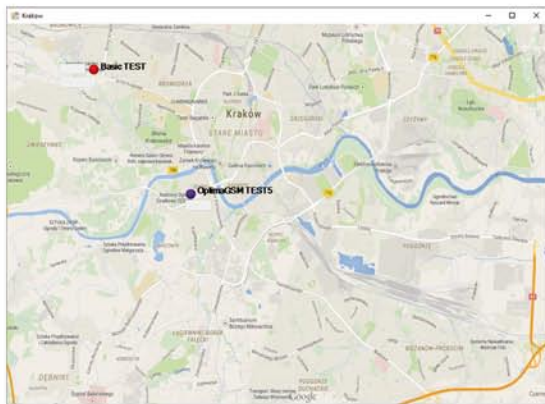
## Podstawowe właściwości:

- wizualizacja, nadzór i archiwizacja danych z central i terminali GSM firmy Ropam,
- sterowanie rozproszonymi obiektami za pomocą internetu (GPRS) w topologii; serwer-obiekt, obiekt-serwer-obiekt,
- oprogramowanie na serwer (CORE RMS) oparte o bazę SQL (licencja) i do pięciu klientów RMS (CLIENT RMS) do podglądu i zarządzania w sieci LAN,
- szyfrowana komunikacja TCP/IP (pozwalająca na pracę w publicznych APN-ach),
- obsługa dwóch adresów IP: podstawowy i zapasowy,
- stałe publiczne IP wymagane tylko dla serwera,
- obsługa zapasowej komunikacji SMS/CLIP poprzez odbiornik MSR-1,
- wizualizacja, nadzór i archiwizacja (logowanie) danych z central i terminali GSM firmy Ropam,
- odbieranie i wizualizacja wartości analogowych np.: temperatura, wejście analogowe AI,
- wizualizacja za pomocą wykresów do 6 danych z obiektu,
- obsługa do trzech statycznych map z możliwością wizualizacji obiektów za pomocą semaforów i etykiet,
- współpraca z dowolnymi nadajnikami GSM dla wiadomości: SMS/CLIP,
- obsługa do 500 obiektów,
- możliwość tworzenia operatorów o ograniczonych uprawnieniach,
- małe wymagania sprzętowe dla serwera/stacji roboczej
- małe zużycie danych przez obiekty dla transmisji GPRS,
- wielopoziomowa struktura dostępu,
- rozbudowane funkcje filtracji i przeszukiwania bazy danych

## Zastosowanie:

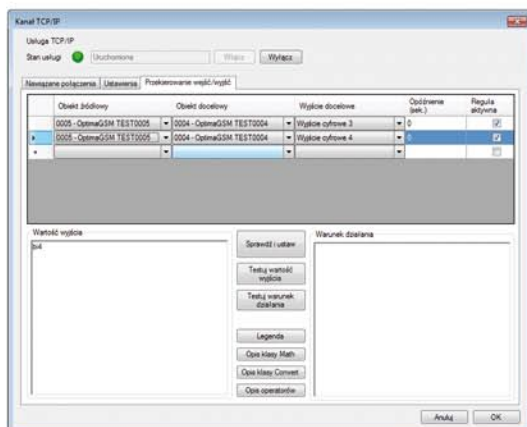
- monitoring TCP/IP, GPRS, GSM (SMS, CLIP),
- telemetria GPRS lub SMS,
- monitoring 'security' budynków,
- monitoring stanu i awarii obiektów technicznych np. przepompownie,
- monitoring procesów technologicznych.



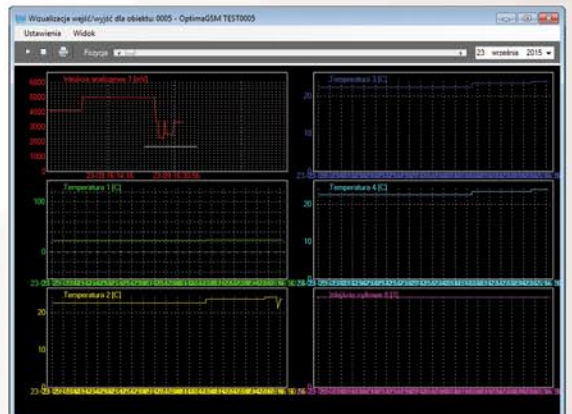


Okno główne - komunikaty

Obiekty na mapie  
obsługa do trzech dodatkowych monitorów i map.



Przekierowanie wejść/wyjść



Wykres stanu wejść