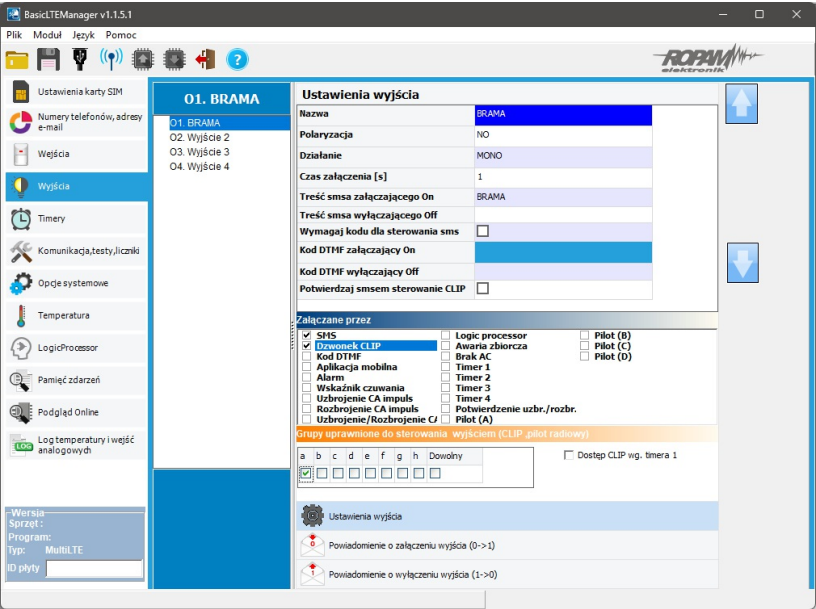
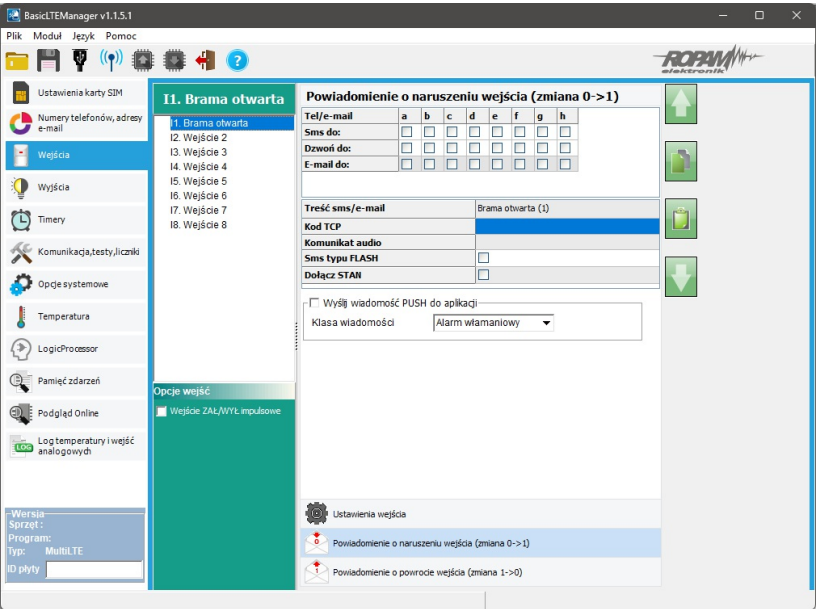
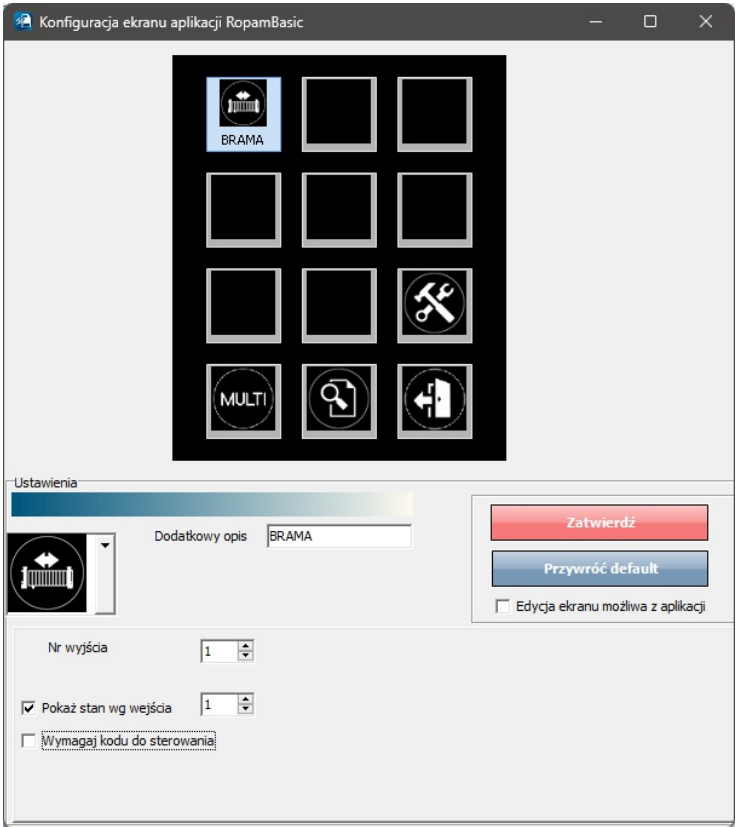


	1	2	3	4	5	6	7	8	9	10	11	12	13	14	15	16	17
A								<p>Program BasicTEManager</p>									
B								<p>Ustawienia wyjścia</p>									
C																	
D																	
E																	
F								<p>Ustawienie wejścia</p>									
G																	
H																	



Autor: RM
Data: 2024.08.06

Przykładowa konfiguracja

Plik:
Arkusz: 2/2