

**Ropam Elektronik s.c.**

Polanka 301

32-400 Myślenice

tel: 12-379-34-39

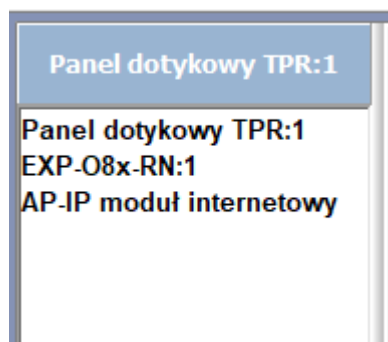
tel. 12-379-34-47

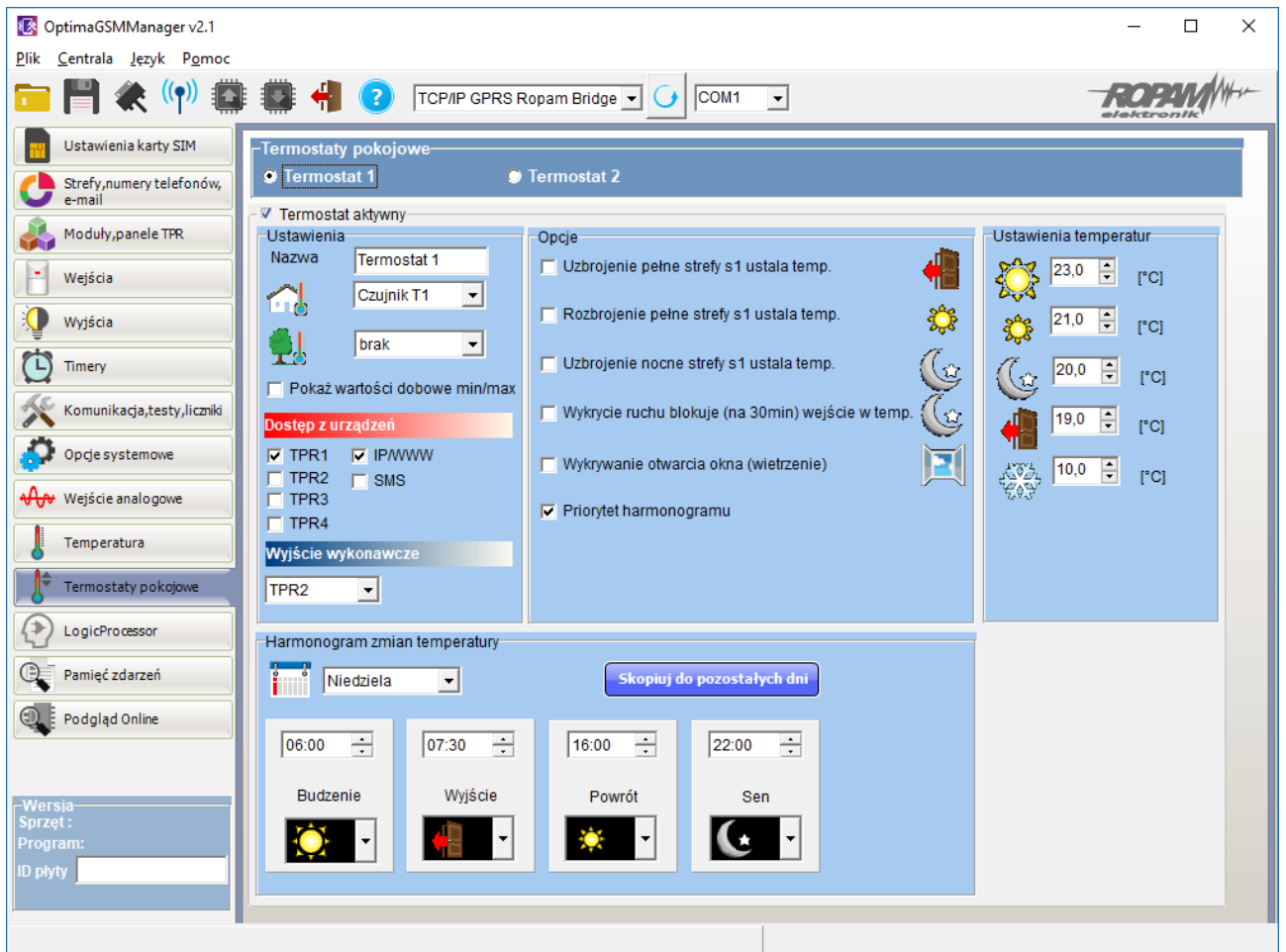
serwis@ropam.com.plwww.ropam.com.pl**NOTA APLIKACYJNA**

TYTUŁ:	Termostaty pokojowe 1-2 + termostaty 3-4
URZĄDZENIA:	OptimaGSM, TPR-4x, AP-IP, EXP-O8R-RN-D9M
WERSJA	1.0RH
DATA	2017-11-06

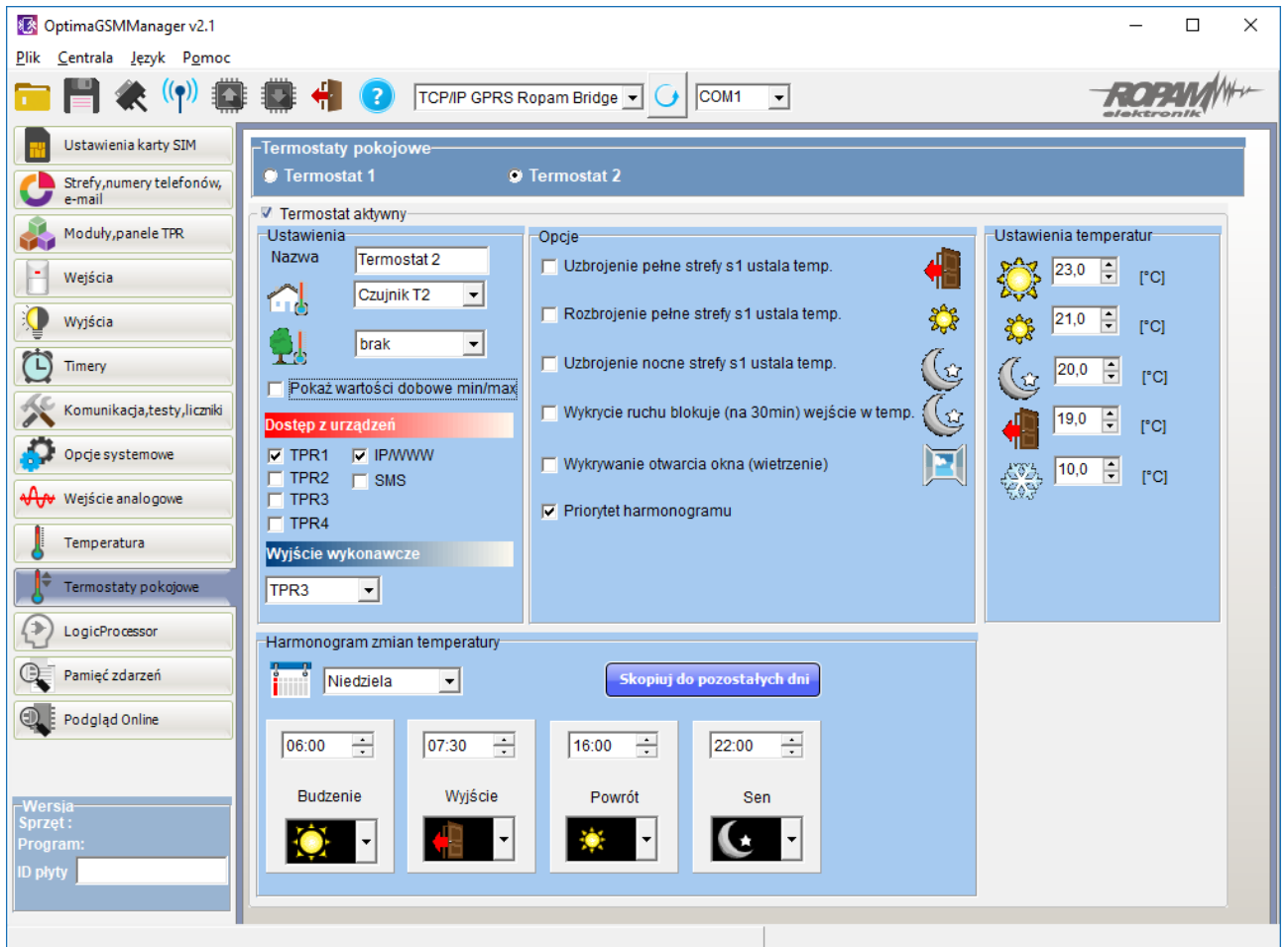
Opis:

Ogrzewanie elektryczne za pomocą termostatów pokojowych (kalendarz + profile temperatury), czterech pomieszczeń. Dodatkowe sterowanie 'turbo' w łazience dla kąpieli z ograniczeniem górnej temp. za pomocą pomiaru czujnika temp. 3.

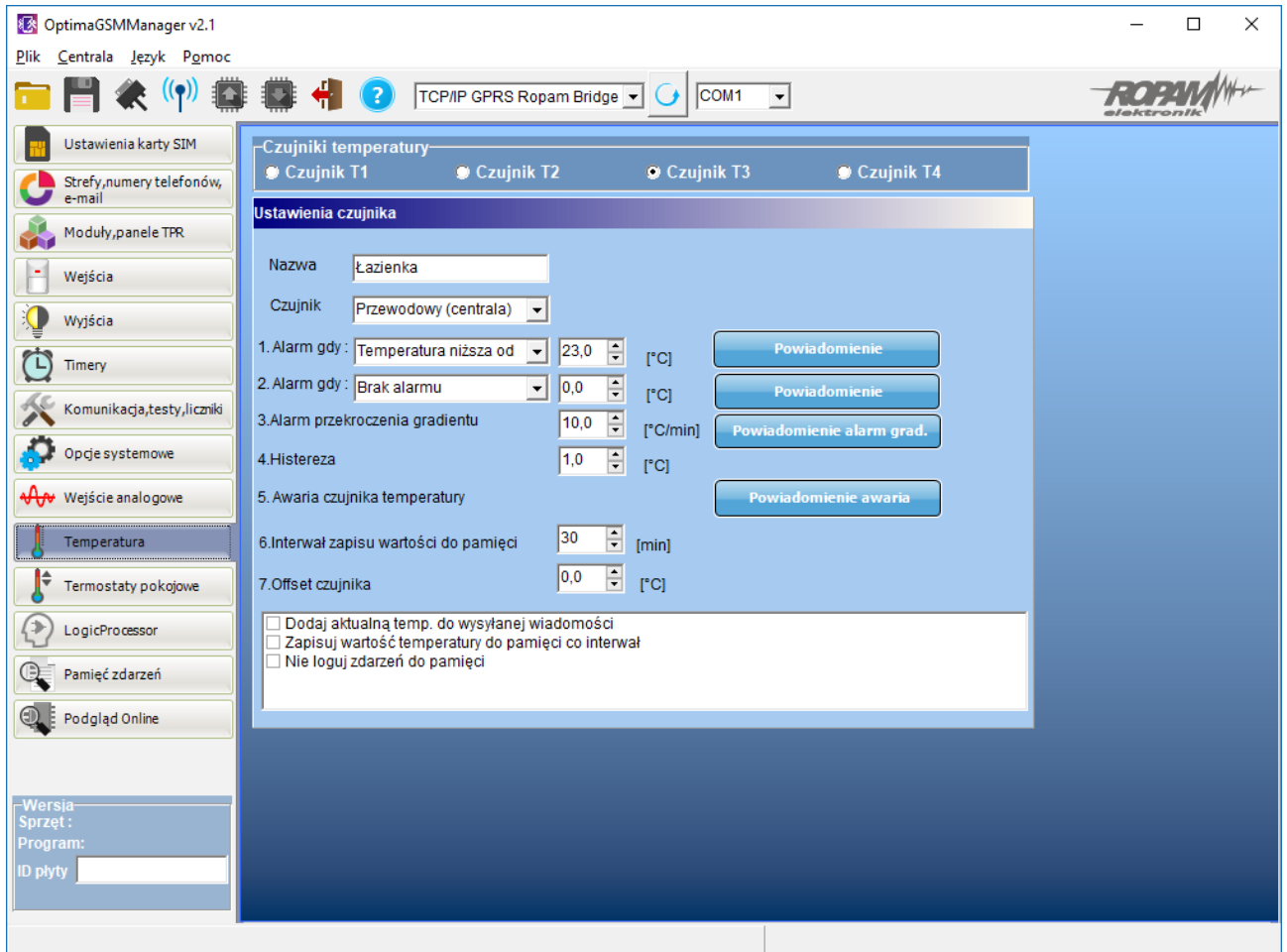




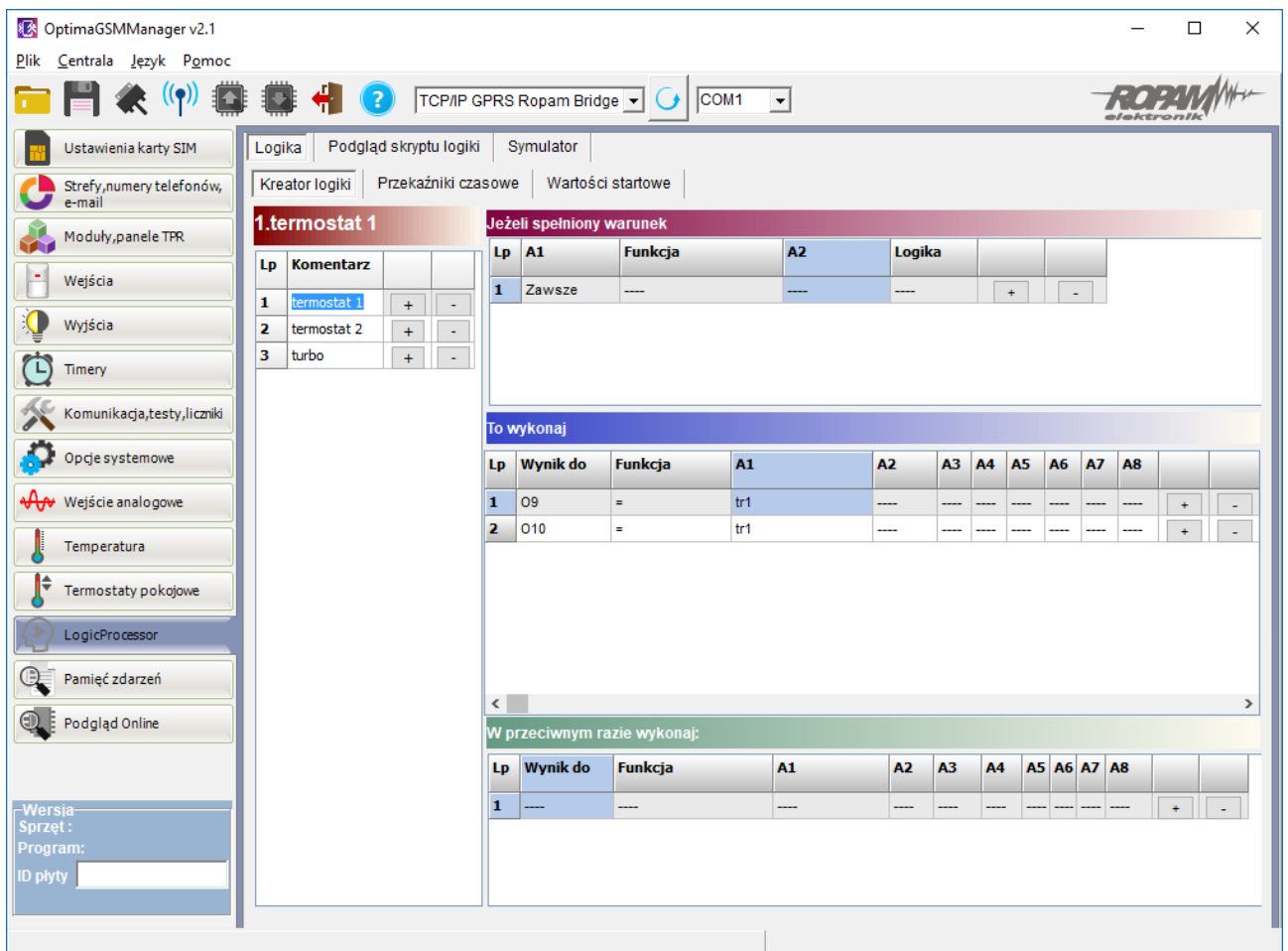
Rysunek 1 Termostat 1



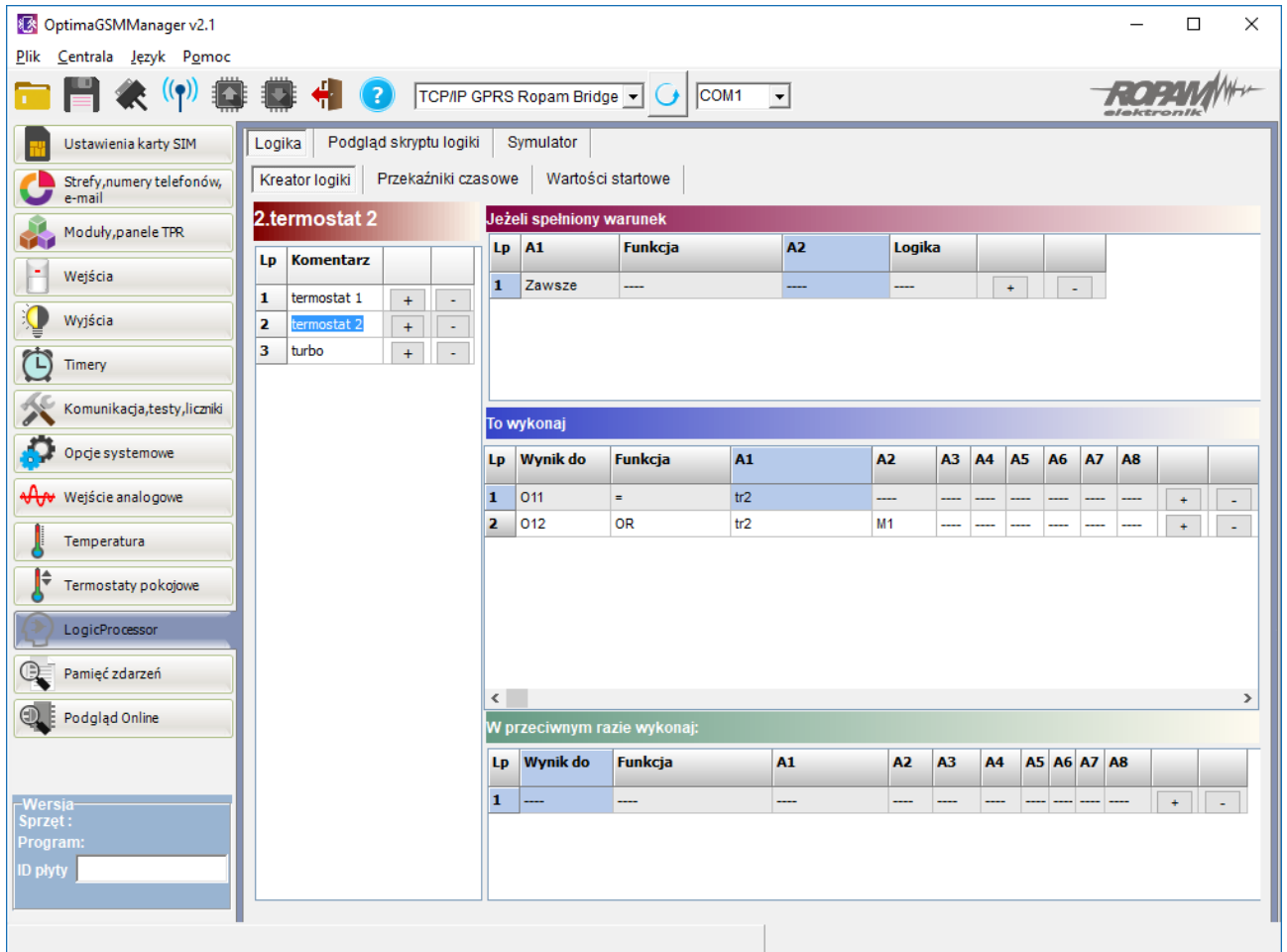
Rysunek 2 Termostat 2



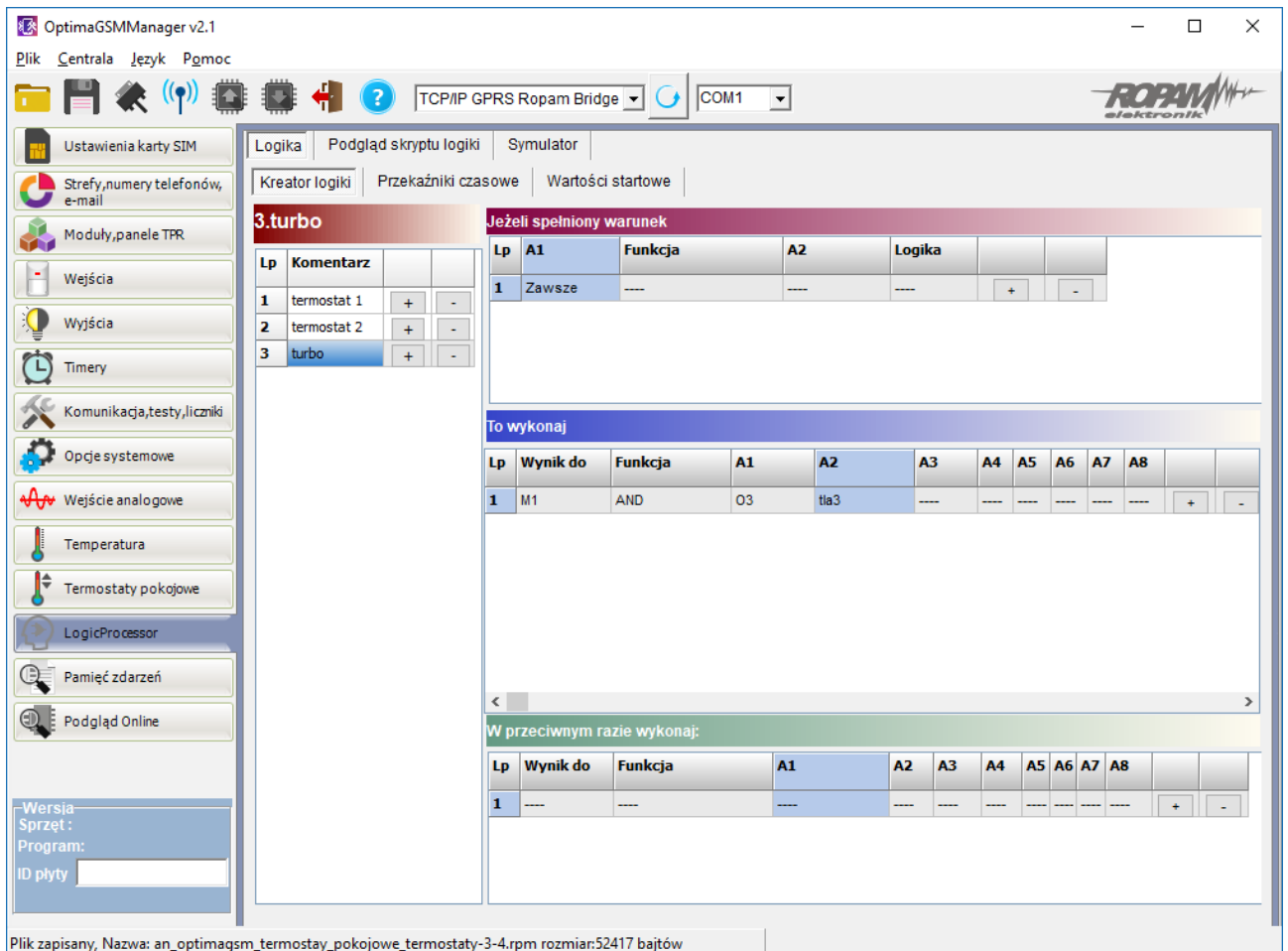
Rysunek 3 Temperatura 3, ustawienie progu niskiego TLow



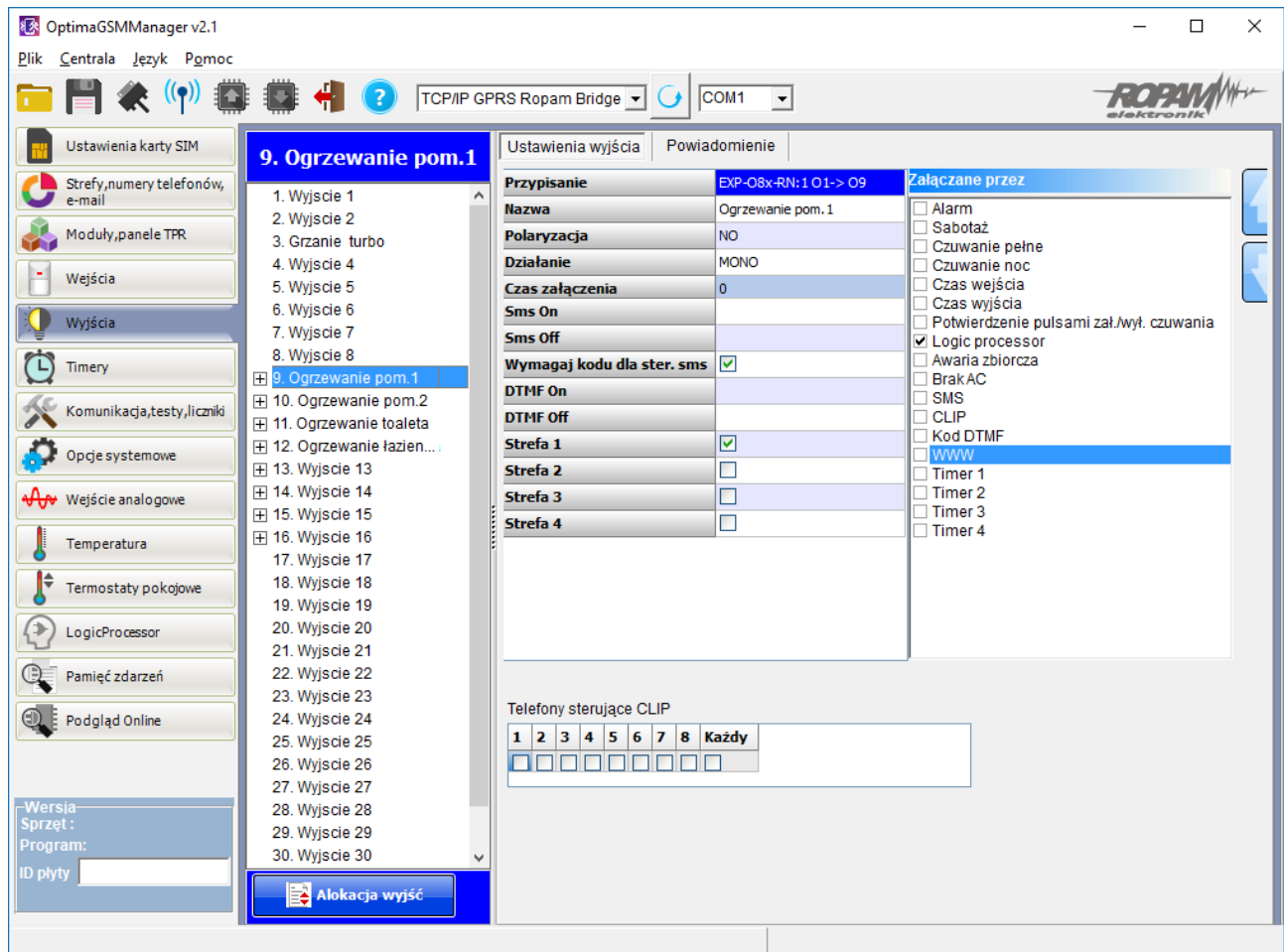
Rysunek 4 Sterowanie termostatem pokojowym 1: ogrzewanie dwóch pomieszczeniach (dwa wyjścia).



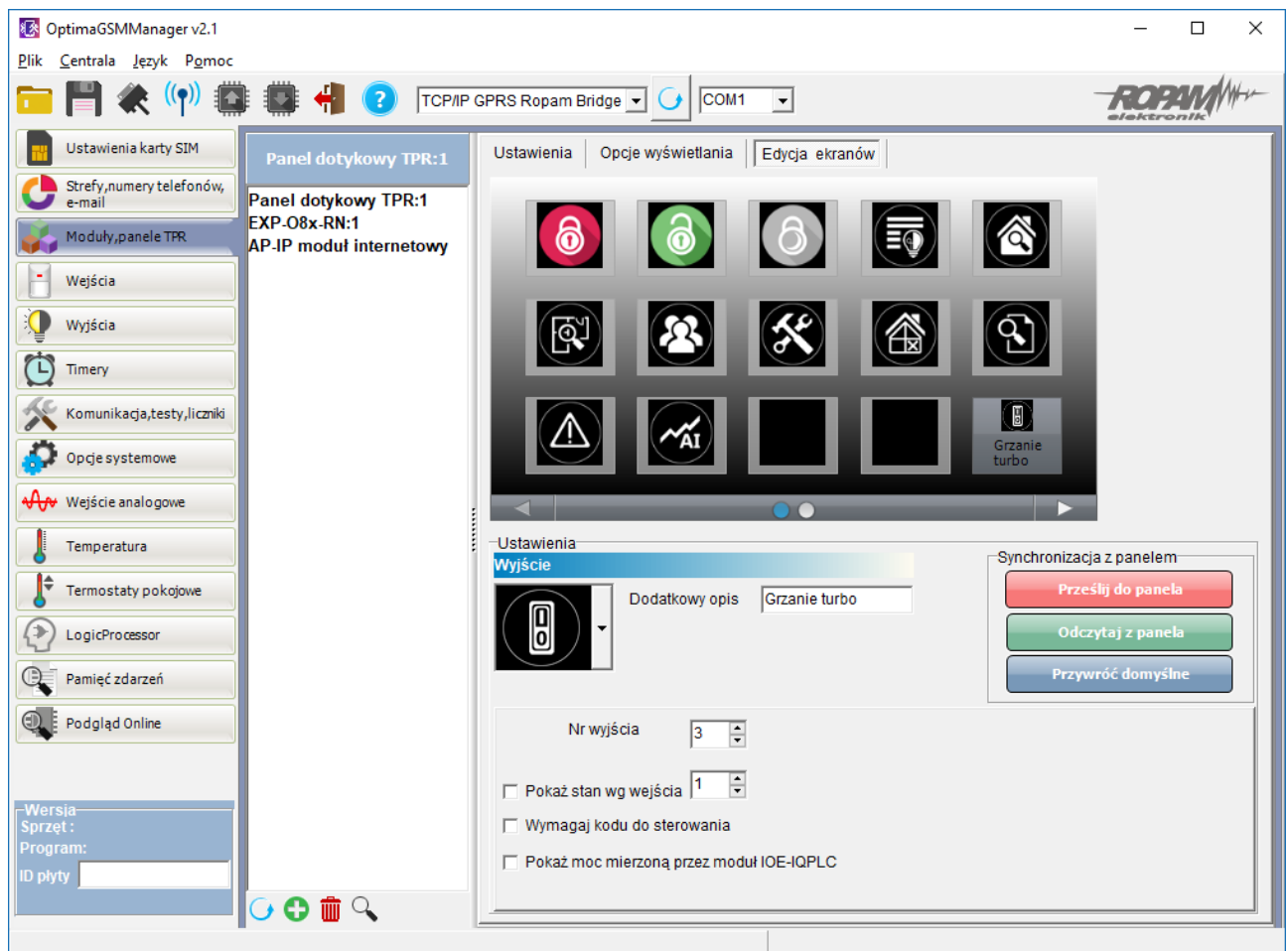
Rysunek 5 Sterowanie termostatem pokojowym 2: ogrzewanie dwóch pomieszczeniach (dwa wyjścia) i dodatkowo funkcja turbo.



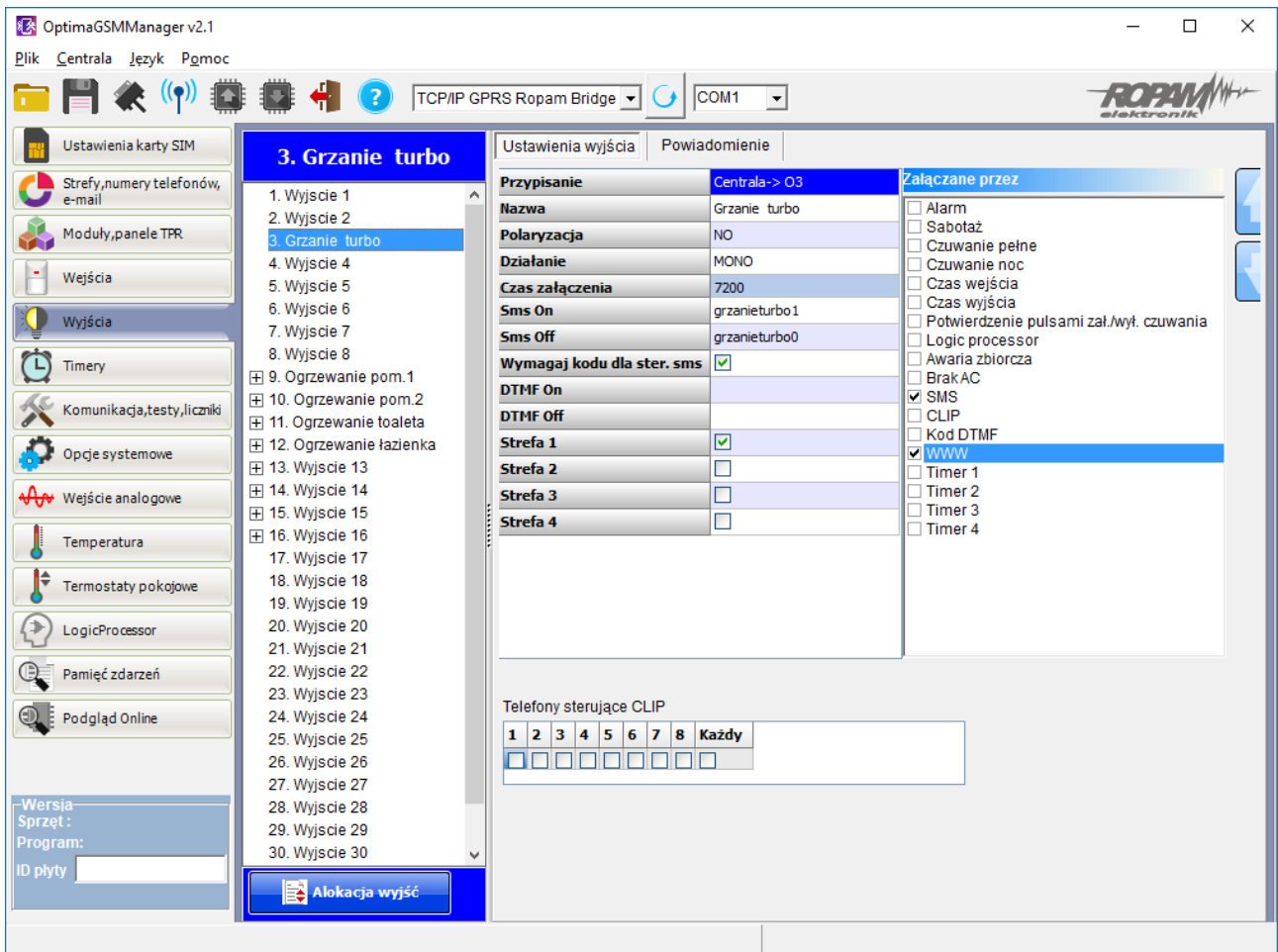
Rysunek 6 warunek 'grzania turbo': temp.3 poniżej progu low i załączone wyjście O3 (panel, aplikacja, SMS).



Rysunek 7 Wyjścia do sterowania ogrzewaniem, ekspander przełącznikowy: O9, O10, O11, O12 (wszystkie ustawione jak O9).



Rysunek 8 Ustawienie przycisku 'turbo' dla wyjścia O3 w panelu TPR-4x.



Rysunek 9 Ustawienie wyjścia O3 dla turbo: MONO 7200s (2h), sterowanie lokalne z panelu lub zdalne za pomocą aplikacji lub SMS.

```
int M1;
int O10;
int O11;
int O12;
int O3;
int O9;
int tla3;
int tr1;
int tr2;
main(){
gbenv();
O10=geto(10);
O11=geto(11);
O12=geto(12);
O3=geto(3);
O9=geto(9);
while(1){
gbenv();
O10=geto(10);
O11=geto(11);
O12=geto(12);
O3=geto(3);
O9=geto(9);
O9=tr1;
O10=tr1;
O11=tr2;
O12=tr2/M1;
M1=O3&tla3;
seto(9,O9);
seto(10,O10);
seto(11,O11);
seto(12,O12);
};
};
```

Uwagi:

Firma Ropam Elektronik z zasady ukierunkowana jest na innowacyjność i rozwój swoich rozwiązań dlatego zastrzega sobie prawo wprowadzania bez uprzedzenia zmian parametrów technicznych, wyposażenia i specyfikacji oferowanych towarów. Ropam Elektronik nie ponosi odpowiedzialności za działanie aplikacji lub produktu w określonym wdrożeniu u Klienta. Integrator lub projektant jest odpowiedzialny za swoje produkty i aplikacje wykorzystujące elementy Ropam Elektronik. Informacje, dokumenty czy oprogramowanie, które można przeglądać lub pobrać z serwisu Ropam Elektronik są "tak jak są" („as is”) bez jakiegokolwiek gwarancji bezpośredniej lub domyślnej przydatności do wykorzystania, wdrożenia, zastosowania.