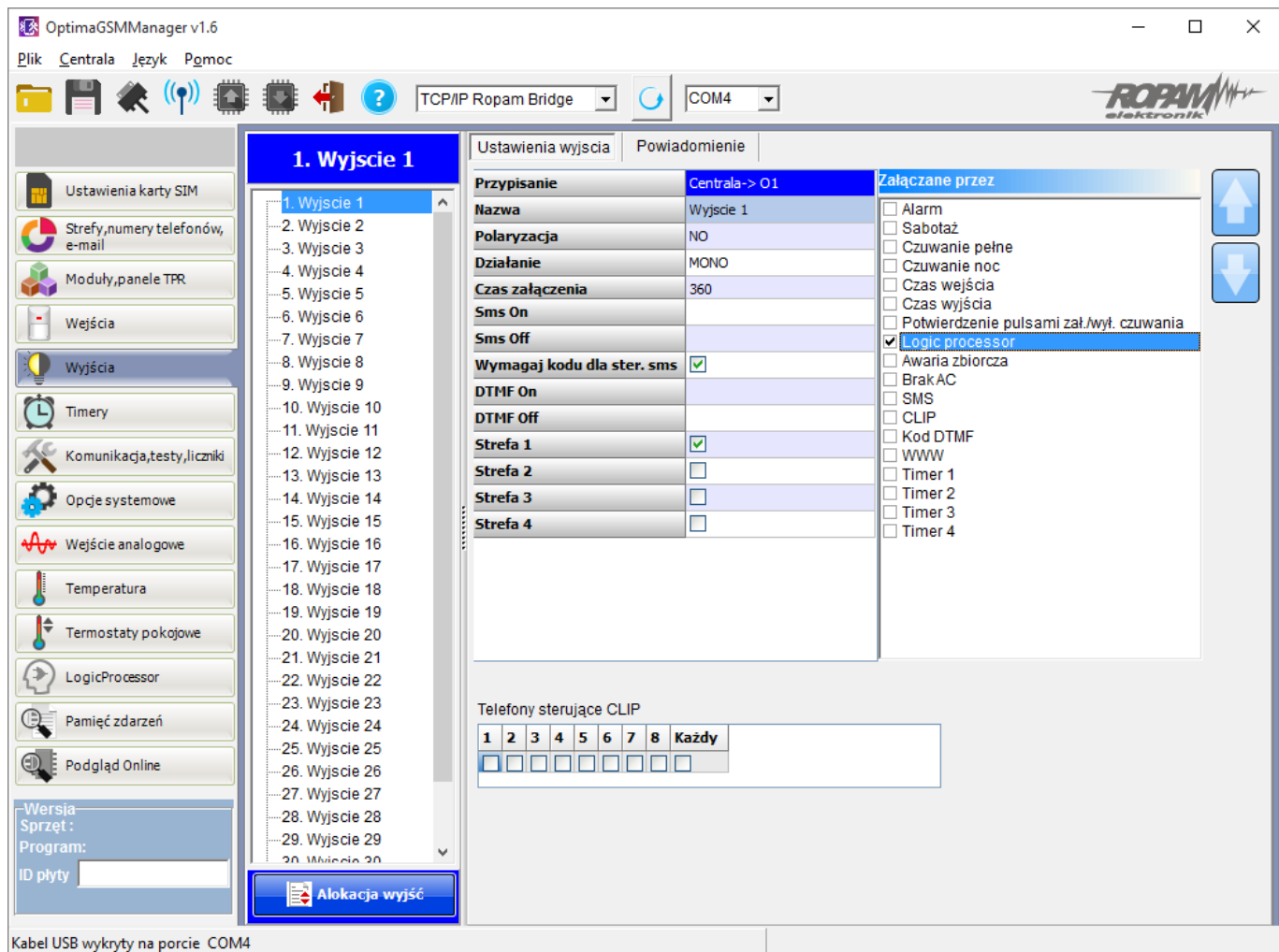


## NOTA APLIKACYJNA

<b>TYTUŁ:</b>	Wyjścia załączane równocześnie przez : SMS, ALARM, SABOTAŻ oraz zakłócanie sieci GSM (Jamming)
<b>URZĄDZENIA:</b>	OptimaGSM(-PS)
<b>WERSJA</b>	1.0RM
<b>DATA</b>	27.11.2015

Aplikacja wykonuje funkcje załączania wyjścia O1 jako sumę zdarzeń: : SMS, ALARM, SABOTAŻ oraz zakłócanie sieci GSM (Jamming).

Wyjście O1 ustawiamy – jako sterowane z Logic processor

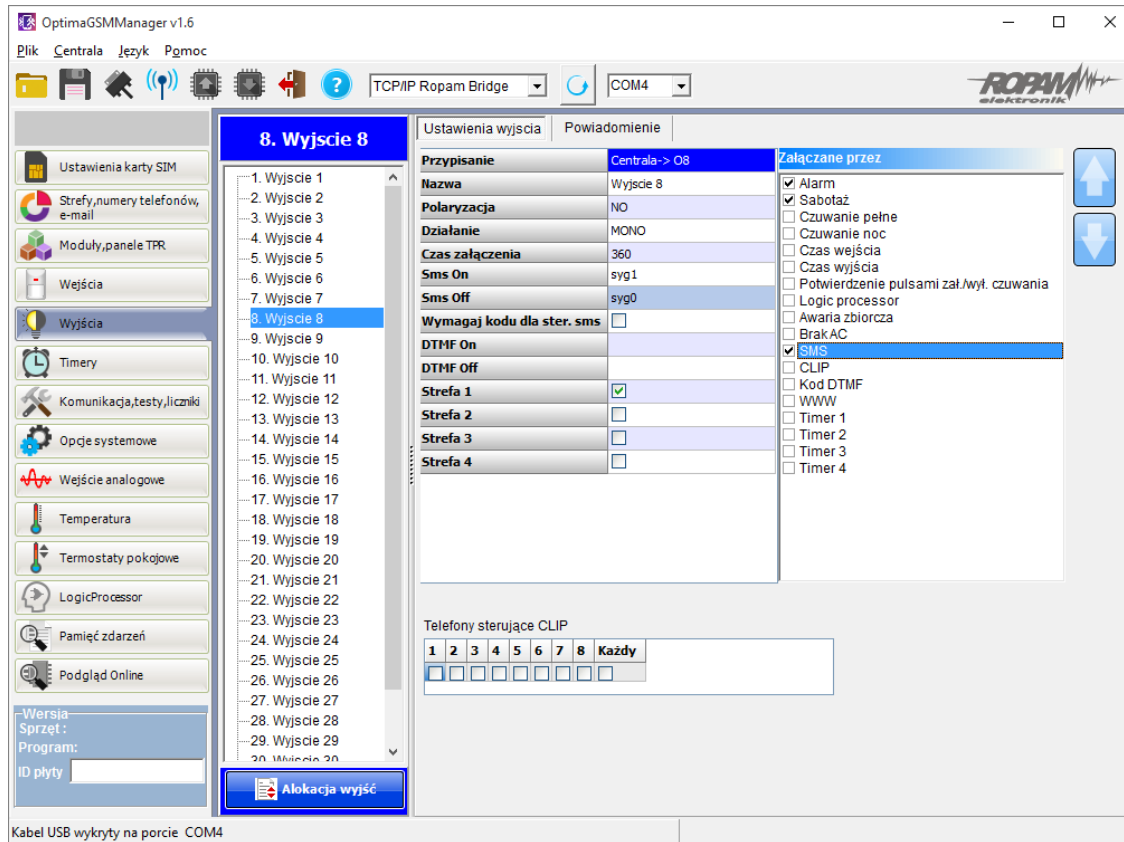


The screenshot shows the 'OptimaGSMManager v1.6' application window. The main interface is divided into several sections:

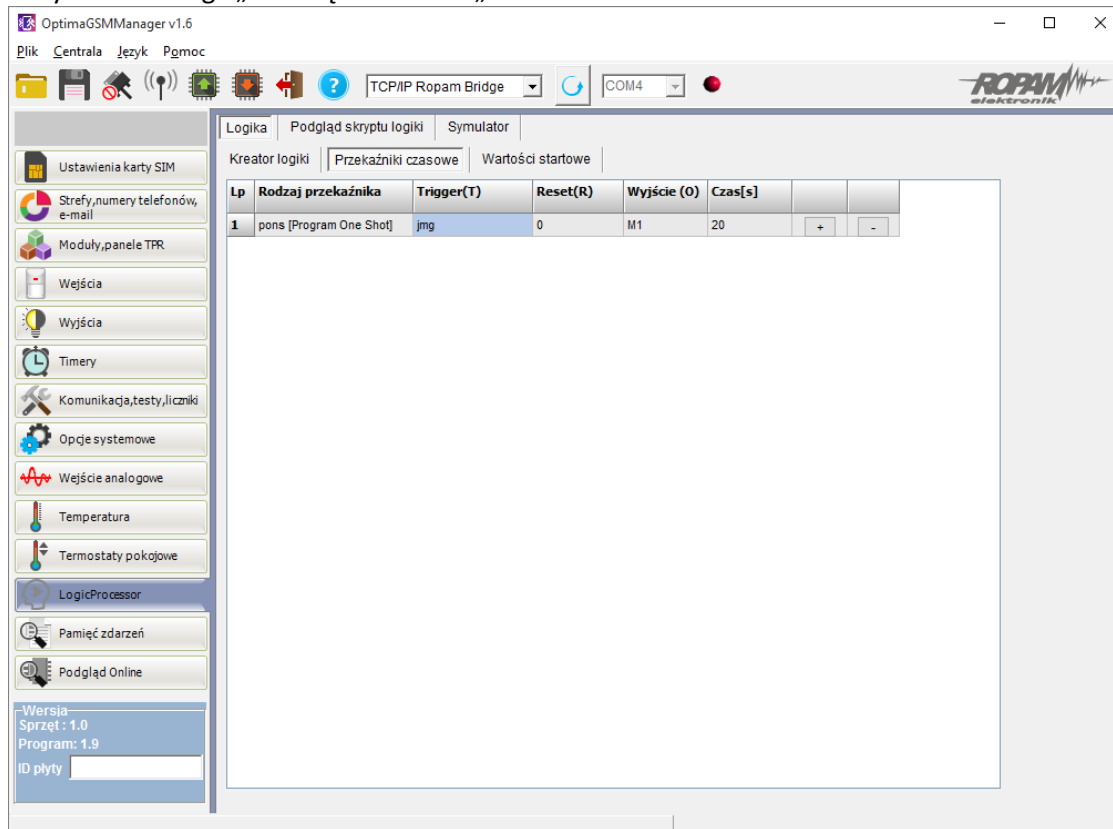
- Left Panel:** A vertical menu with icons for various system settings like 'Ustawienia karty SIM', 'Strefy,numery telefonów, e-mail', 'Moduły, panele TPR', 'Wyjścia', 'Timery', 'Komunikacja, testy, liczniki', 'Opcje systemowe', 'Wyjścia analogowe', 'Temperatura', 'Termostaty pokojowe', 'LogicProcessor', 'Pamięć zdarzeń', and 'Podgląd Online'.
- Top Bar:** Contains menu items (Plik, Centrala, Język, Pomoc), connection status (TCP/IP Ropam Bridge), and port selection (COM4).
- Main Content Area:**
  - 1. Wyjście 1:** A list of 30 outputs, with '1. Wyjście 1' selected.
  - Ustawienia wyjścia:** A table of configuration parameters:
 

Przypisanie	Centrala-> O1
Nazwa	Wyjście 1
Polaryzacja	NO
Działanie	MONO
Czas załączenia	360
Sms On	
Sms Off	
Wymagaj kodu dla ster. sms	<input checked="" type="checkbox"/>
DTMF On	
DTMF Off	
Strefa 1	<input checked="" type="checkbox"/>
Strefa 2	<input type="checkbox"/>
Strefa 3	<input type="checkbox"/>
Strefa 4	<input type="checkbox"/>
  - Powiadomienie:** A list of notification events with checkboxes:
    - Alarm
    - Sabotaż
    - Czuwanie pełne
    - Czuwanie noc
    - Czas wejścia
    - Czas wyjścia
    - Potwierdzenie pulsami zat./wył. czuwania
    - Logic processor
    - Awaria zbiorcza
    - Brak AC
    - SMS
    - CLIP
    - Kod DTMF
    - WWW
    - Timer 1
    - Timer 2
    - Timer 3
    - Timer 4
  - Telefony sterujące CLIP:** A row of checkboxes labeled 1 through 8 and 'Každy'.
- Bottom Bar:** Shows 'Kabel USB wykryty na porcie COM4' and a button labeled 'Alokacja wyjść'.

Wyjście O8 – używamy jako wyjścia pomocniczego – ustawiamy je jako załączane przez : Alarm, Sabotaż oraz SMS  
 Należy podać treść SMS-ów sterujących.

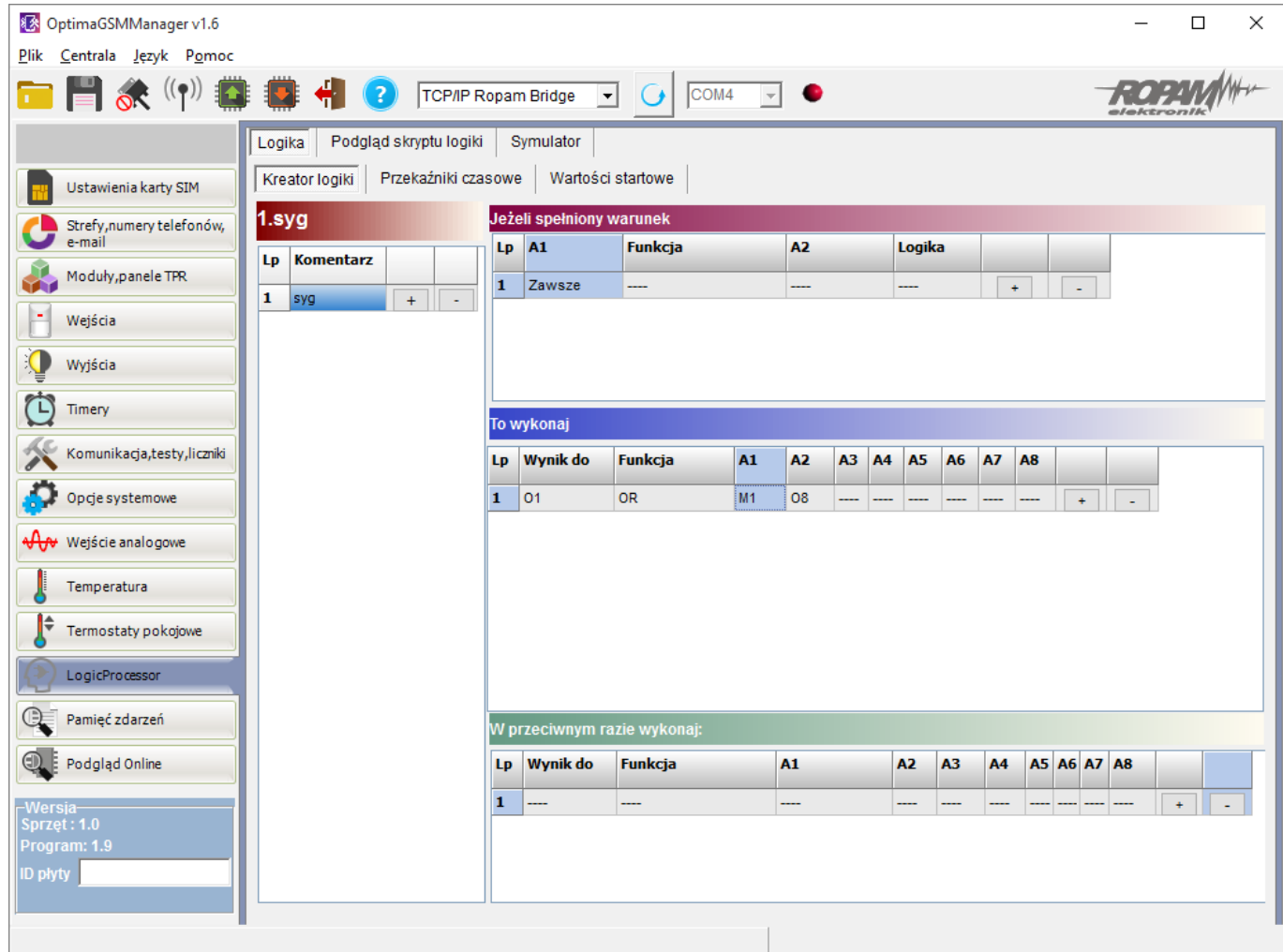


Zakładka LogicProcessor -> Przełączniki czasowe  
 Timer (ProgramOneShot) będzie aktywowany przy wykryciu zakłócenia GSM (flaga: „jmg”) na czas 20s.  
 W tym czasie flaga „M1” będzie równa „1”



## Zakładka LogicProcessor

Wykonujemy sumę logiczną (OR) – dzięki temu wyjście O1 będzie załączone jeżeli aktywne będzie wyjście O8 lub jeżeli flaga M1 będzie równa 1.



The screenshot shows the LogicProcessor configuration window in OptimaGSMMManager v1.6. The interface includes a menu bar, a toolbar, and a sidebar with various system settings. The main area is divided into several sections:

- Logika**: Shows the selected file "1.syg" and a table of logic rules.
- Jeżeli spełniony warunek**: A table defining the condition for the logic rule.
- To wykonaj**: A table defining the action to be performed when the condition is met.
- W przeciwnym razie wykonaj**: A table defining the action to be performed if the condition is not met.

The logic rule table is as follows:

Lp	A1	Funkcja	A2	Logika
1	Zawsze	---	---	---

The "To wykonaj" table is as follows:

Lp	Wynik do	Funkcja	A1	A2	A3	A4	A5	A6	A7	A8
1	O1	OR	M1	O8	---	---	---	---	---	---

The "W przeciwnym razie wykonaj" table is as follows:

Lp	Wynik do	Funkcja	A1	A2	A3	A4	A5	A6	A7	A8
1	---	---	---	---	---	---	---	---	---	---

### Uwagi.

Firma Ropam Elektronik z zasady ukierunkowana jest na innowacyjność i rozwój swoich rozwiązań dlatego zastrzega sobie prawo wprowadzania bez uprzedzenia zmian parametrów technicznych, wyposażenia i specyfikacji oferowanych towarów. Ropam Elektronik nie ponosi odpowiedzialności za działanie aplikacji lub produktu w określonym wdrożeniu u Klienta. Integrator lub projektant jest odpowiedzialny za swoje produkty i aplikacje wykorzystujące elementy Ropam Elektronik. Informacje, dokumenty czy oprogramowanie, które można przeglądać lub pobrać z serwisu Ropam Elektronik są "tak jak są" („as is”) bez jakiegokolwiek gwarancji bezpośredniej lub domyślnej przydatności do wykorzystania, wdrożenia, zastosowania.