

NOTA APLIKACYJNA

TYTUŁ:	Wyzwalanie wyjścia z termostatu lub awarii czujnika temp. lub alarmu
URZĄDZENIA:	OptimaGSM(-PS),
WERSJA	1.0PJ
DATA	29.11.2016

Założenia :

01 – wyjście sterujące sygnalizatorem

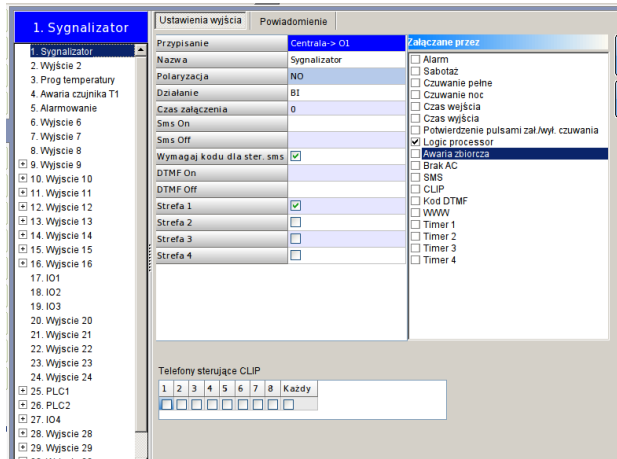
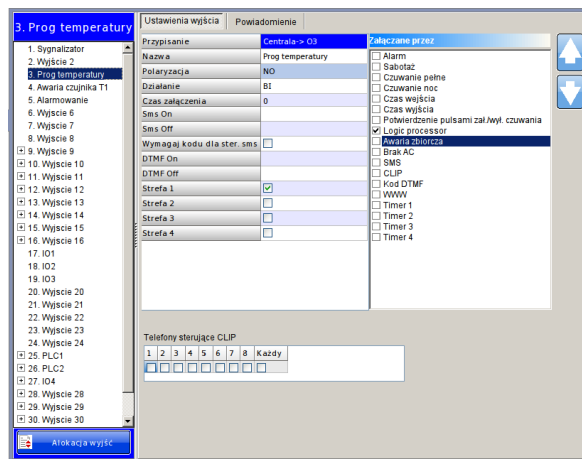
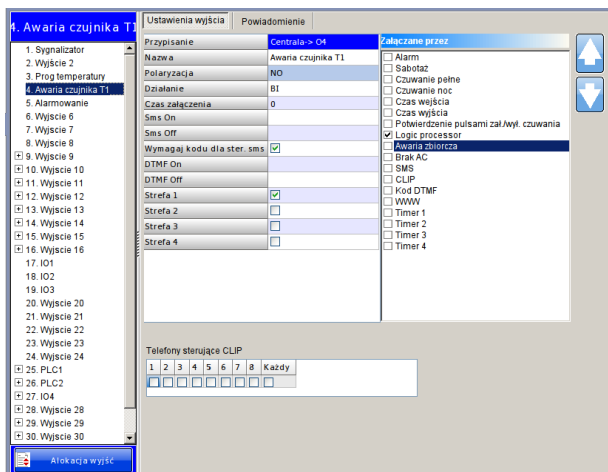
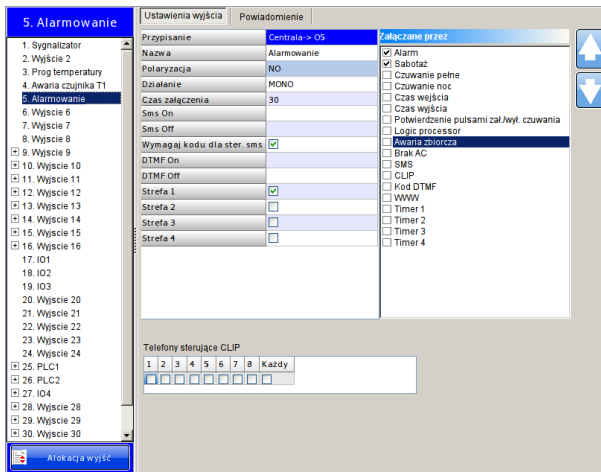
03 – wyjście pomocnicze przekroczenie progów i sterowanie z TPR

04 – wyjście pomocnicze awaria czujnika mruga 1s/1s

05 – wyjście pomocnicze alarm, sabotaż monostabilne czas 30s

T1 – czujnik temperatury

Ustawienia wyjść:

Logika sterowania wyjście O1 funkcja **OR** na wyjściach O3,O4,O5:

Logika Podgląd skryptu logiki Symulator

Kreator logiki Przełączniki czasowe Wartości startowe

3.Out1

Lp	Komentarz		
1	Out3On	+	-
2	Out3Off	+	-
3	Out1	+	-

Jeżeli spełniony warunek

Lp	A1	Funkcja	A2	Logika		
1	Zawsze	----	----	----	+	-

To wykonaj

Lp	Wynik do	Funkcja	A1	A2	A3	A4	A5	A6	A7	A8		
1	O1	OR	O3	O4	O5	----	----	----	----	----	+	-

W przeciwnym razie wykonaj:

Lp	Wynik do	Funkcja	A1	A2	A3	A4	A5	A6	A7	A8		
1	----	----	----	----	----	----	----	----	----	----	+	-

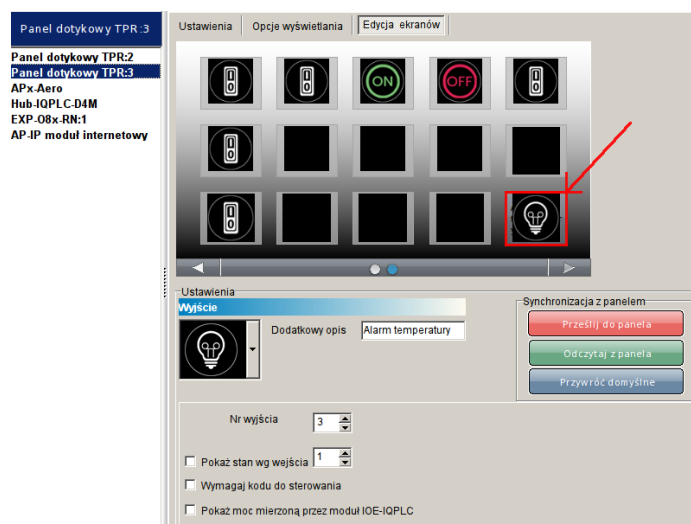
Blinker na wyjściu O4 załączany przez awarię czujnika T1:

Logika Podgląd skryptu logiki Symulator

Kreator logiki Przełączniki czasowe Wartości startowe

Lp	Rodzaj przełącznika	Trigger(T)	Reset(R)	Wyjście (O)	Czas[s]		
1	blink (Blinker)	ft1	0	O4	1	+	-

Wyłączenie alarmu od przekroczenia progu temperatury w górę lub w dół realizujemy sterowaniem wyjścia O3 z manipulatora.



**Wgrywamy konfigurację do centrali i rozłączamy PC.
Testujemy działanie.**

Uwagi.

Firma Ropam Elektronik z zasady ukierunkowana jest na innowacyjność i rozwój swoich rozwiązań dlatego zastrzega sobie prawo wprowadzania bez uprzedzenia zmian parametrów technicznych, wyposażenia i specyfikacji oferowanych towarów. Ropam Elektronik nie ponosi odpowiedzialności za działanie aplikacji lub produktu w określonym wdrożeniu u Klienta. Integrator lub projektant jest odpowiedzialny za swoje produkty i aplikacje wykorzystujące elementy Ropam Elektronik. Informacje, dokumenty czy oprogramowanie, które można przeglądać lub pobrać z serwisu Ropam Elektronik są "tak jak są" („as is”) bez jakiegokolwiek gwarancji bezpośredniej lub domyślnej przydatności do wykorzystania, wdrożenia, zastosowania.